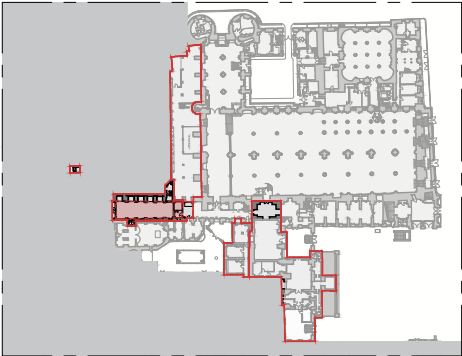
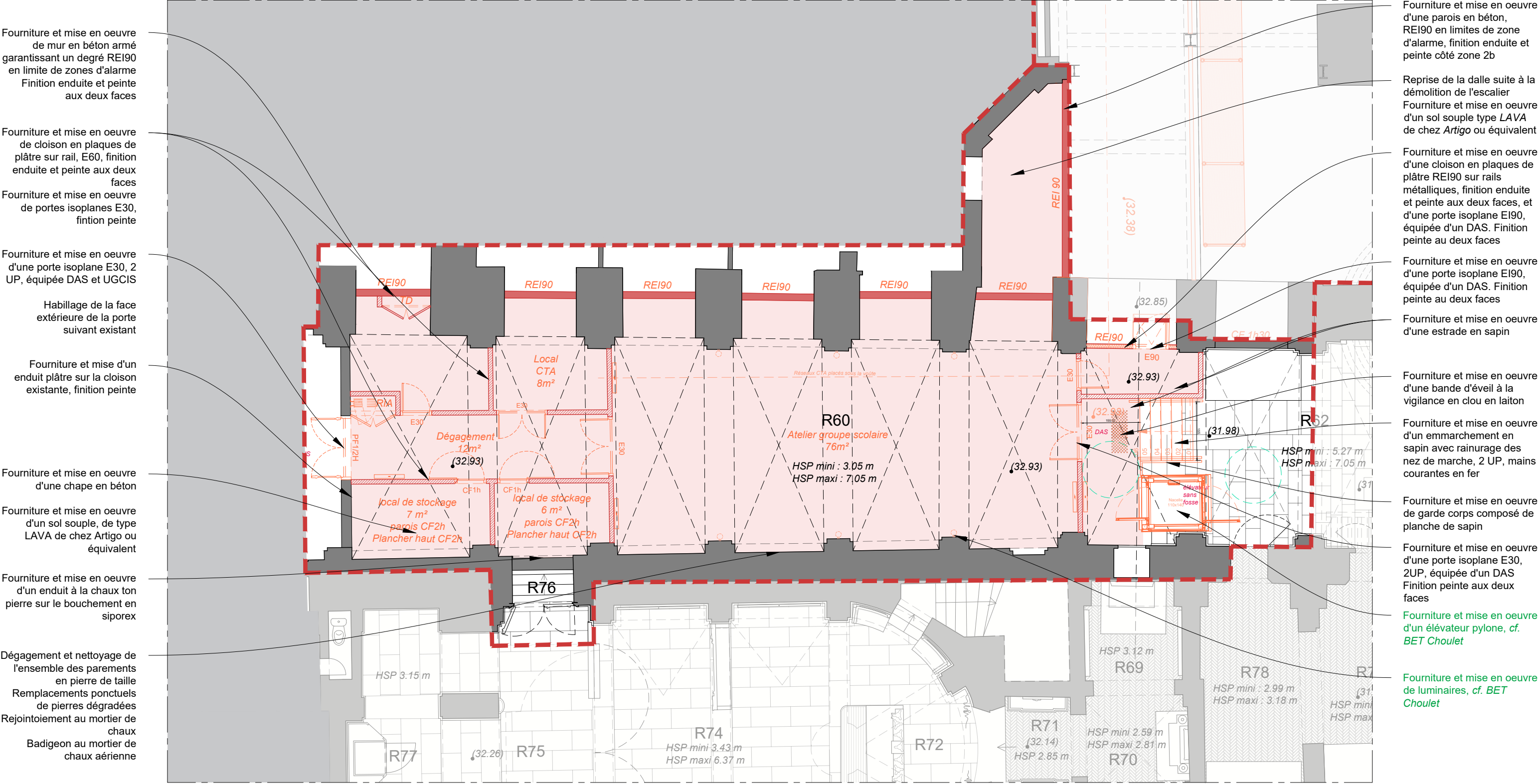


Aménagement de la zone 2b - Parloir et ancienne infirmerie - état provisoire
Plans, coupes et détails d'état projeté

Aménagement de la zone 2b - Parloir et ancienne infirmerie
Etat projeté - Plan du niveau 0



LÉGENDE :

- Ouvrages créés
- Murs et cloisons
- Réfection de dalle
- (47.47) Altimétrie créée (NVP)

- (47.47) Altimétrie existante (NVP)
- P18 Nomenclature de pièce existante
- Contours d'opération du PCN

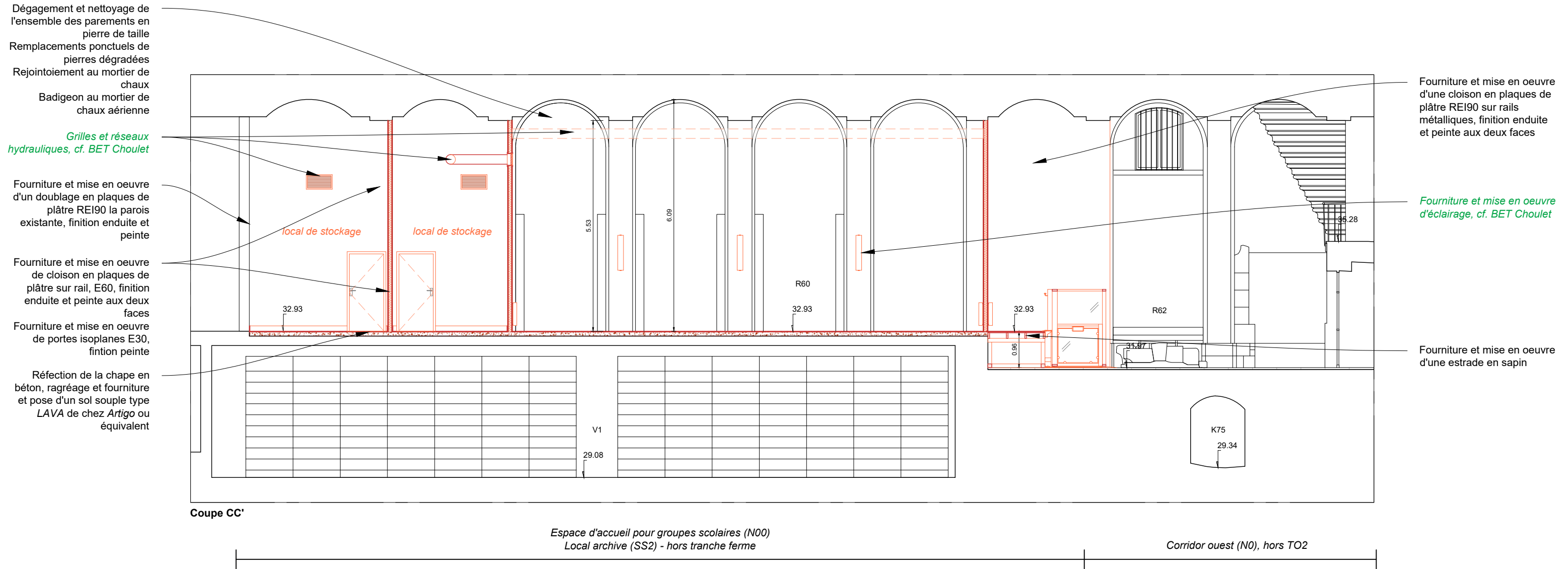
SCHEMAS DE PRINCIPE

Dispositions schématiques pour indication des difficultés et des types d'ouvrages. Document à préciser par l'entrepreneur avec des relevés précis, un examen approfondi et l'établissement de documents d'exécution au moment des travaux.



DCE	75 - PARIS 1ER	PALAIS DE JUSTICE
Restauration du Palais de la Cité nord - Opérations définitives anticipées		
ETAT PROJETE		
Date : févr. 2025	Aménagement de la zone 2b - Parloir et ancienne infirmerie	
Echelle : 1/100	Etat projeté - Plan du niveau 0	
MOA : Centre des Monuments Nationaux		
MOE : 2BDM Architectes - Christophe BOTTINEAU - Architecte en chef des monuments historiques		

Etat projeté provisoire - Coupes CC'
Aménagement de la zone 2b - Parloir et ancienne infirmerie

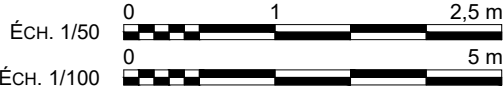


SCHEMAS
DE
PRINCIPE

Dispositions schématiques pour indication des difficultés et des types d'ouvrages. Document à préciser par l'entrepreneur avec des relevés précis, un examen approfondi et l'établissement de documents d'exécution au moment des travaux.



DCE	75 - PARIS 1ER	PALAIS DE JUSTICE
	Restauration du Palais de la Cité nord - Opérations définitives anticipées	
2.4.2	Date :févr. 2025	ETAT PROJETE
	Echelle : 1/100	Etat projeté provisoire - Coupes CC'
MOA : Centre des Monuments Nationaux		
MOE : 2BDM Architectes - Christophe BOTTINEAU - Architecte en chef des monuments historiques		



Etat projeté provisoire - Coupes EE' et II'
Aménagement de la zone 2b - Parloir et ancienne infirmerie

